

STVS Network Video Recorders

- NVR 100*
- NVR 400*
- NVR 1600*
- NVR 3200*

NVR 100®

Solution complète d'enregistrement en réseau



- Enregistrement, visualisation en direct et consultation des vidéos simultanément
- Enregistrement numérique jusqu'à 4 caméras haute résolution
- Utilisation simple grâce à l'interface Pro-vision
- Accès à distance via internet avec connexion sécurisée
- Disque dur jusqu'à 1 Tera
- Solution "Plug and Play"

NVR 100®

NVR 100*

Les serveurs d'enregistrements **NVR** développés par STVS sont plus que de simples logiciels d'enregistrement: ce sont de véritables systèmes d'exploitation 100% dédiés et optimisés pour la vidéo numérique qui leur garantissent une fiabilité, une stabilité et une qualité d'enregistrement exceptionnelles.

Idéal pour les petites installations et bénéficiant du même système d'exploitation que les serveurs professionnels, le **NVR 100** a une capacité maximale de stockage de 1 TB*.

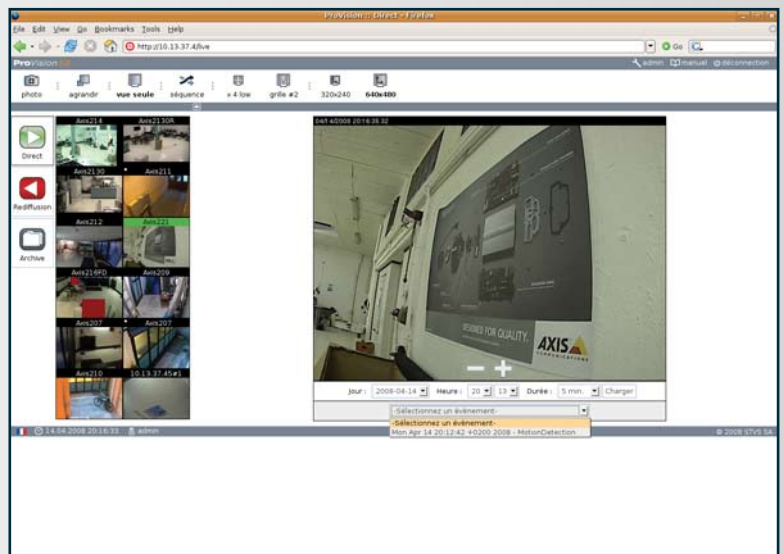
En plus d'une surveillance en réseau local, vous pouvez accéder, grâce à notre interface **ProVision** aux flux vidéo en direct et aux enregistrements depuis n'importe quel PC via une connexion Internet sécurisée.

Livré pré configuré en fonction de vos besoins spécifiques (multicast, accès à distance, format vidéo, nombre de caméras, résolution etc), notre **NVR 100** est très simple à installer et à utiliser.

Basé sur une architecture totalement ouverte et des standards mondialement utilisés, le **NVR 100** s'intègre facilement dans les réseaux existants, est compatible avec toutes les caméras réseaux et analogiques du marché.



NVR 100®



Le serveur NVR 100® est un produit développé par STVS SA / Suisse

* une heure d'enregistrement/caméra(640x480)/12fps = 250MB
 * une heure d'enregistrement/caméra 1Megapixel/12fps = 1GB

Caractéristiques techniques

NVR 100

Format vidéo	MPJPEG, MPEG 2, MPEG 4
Compatibilité	Compatible avec toutes les caméras analogiques et les caméras Axis.
Capacité d'enregistrement	50 fps
Capacité de stockage	Jusqu'à 1 TB
Nombre de caméras	Jusqu'à 4 caméras en fonction du type et du format d'enregistrement égal à la résolution des caméras sans dégradation
Résolution	Egal à la résolution des caméras sans dégradation
Visualisation live	Possibilité de visualisation live de toute les caméras depuis le serveur directement ou via un PC ou un Mac connecté sur un LAN ou sur Internet. Possibilité de multicast RTP/RTSP
Audio	-
Gestion PTZ	Contrôle des caméras PTZ et dômes par connection directe sur les caméras
Types d'enregistrement	Enregistrement continu et/ou par notification HTTP des caméras / Axis video server et/ou par des appareils externes et/ou sur plages horaires définies.
Taux d'enregistrement des alarmes	Réglable jusqu'au max fps / résolution / qualité des caméras utilisées
Planification des enregistrements	Enregistrement peut être planifié pour chaque source video (calendrier)
Enregistrement	24 h / 24 h, détection de mouvement, calendrier
Lecture des enregistrements	Via ProVision® -> Interface Web (Internet Explorer, Safari, Firefox)
Export des enregistrements	Via ProVision® -> Interface Web (Internet Explorer, Safari, Firefox)

Recherche de clip video	Recherche par date, par caméra ou par événement
Heure et date	Date et heure des caméras et du serveur sont synchronisés Synchronisation NTP
Sécurité	Plusieurs profils d'utilisateur avec accès par mot de passe. Possibilité de cryptage SSL
Alimentation	ATX 12V 350W power supply
Processeurs et mémoire	Intel Atom 230 CPU 533MHz Bus, 1GB DDR2-667
Langue supportée	EN - FR - DE
Spécification minimum pour accès via le navigateur	Pentium 4 ou Apple G4. 512 MB RAM. OS: Windows, OSX, GNU/Linux Logiciel: internet explorer 6.x, Safari ou Firefox
Protocoles supportés	HTTPS, HTTP, SMTP, DHCP, ARP, DNS, NTP, RTP, RTSP, TCP, UDP
Approbations	This device is classed as a technical information equipment (ITE) in class B and is intended for use in living room and office. The CE-mark approves the conformity by the EU-guidelines: - EMV-guideline 89/336/EEG electromagnetic tolerance - LVD-guideline 73/23/EEG use of electric devices within certain voltage-limits
Dimensions et poids	9,4cm(H) x 31,9(W) x 43,9(D) Poids brut : 6,4 kg



NVR 100

Schéma explicatif

