

STVS Network Video Recorders

Solution complète d'enregistrement en réseau



- Enregistrement, visualisation en direct et consultation des vidéos simultanément
- Enregistrement numérique jusqu'à 32 caméras haute résolution
- Utilisation simple grâce à l'interface Pro-vision
- Accès à distance via internet avec connexion sécurisée
- Disque dur jusqu'à 12 Tera
- Solution "Plug and Play"

"La meilleure solution d'enregistrement du marché pour sa stabilité et sa qualité d'image exceptionnelle"

NVR 3200

NVR 3200

Le serveur d'enregistrement NVR 3200 développé par STVS est plus qu'un simple logiciel d'enregistrement: c'est un véritable système d'exploitation 100% dédié et optimisé pour la vidéo numérique ce qui garantit une fiabilité et une stabilité encore jamais égalée.

A l'abri de toutes erreurs système, sans faille de sécurité, ni virus, le NVR 3200 a une capacité maximale de stockage de 12 TB*.

En plus d'une surveillance en réseau local, vous pouvez accéder, grâce à notre interface **Pro-Vision** aux flux vidéo en direct et aux enregistrements depuis n'importe quel PC via une connexion Internet sécurisée.

Livré pré configuré en fonction de vos besoins spécifiques (multicast, accès à distance, format vidéo, nombre de caméras, résolution etc), notre NVR 3200 est **très simple à installer et à utiliser**.

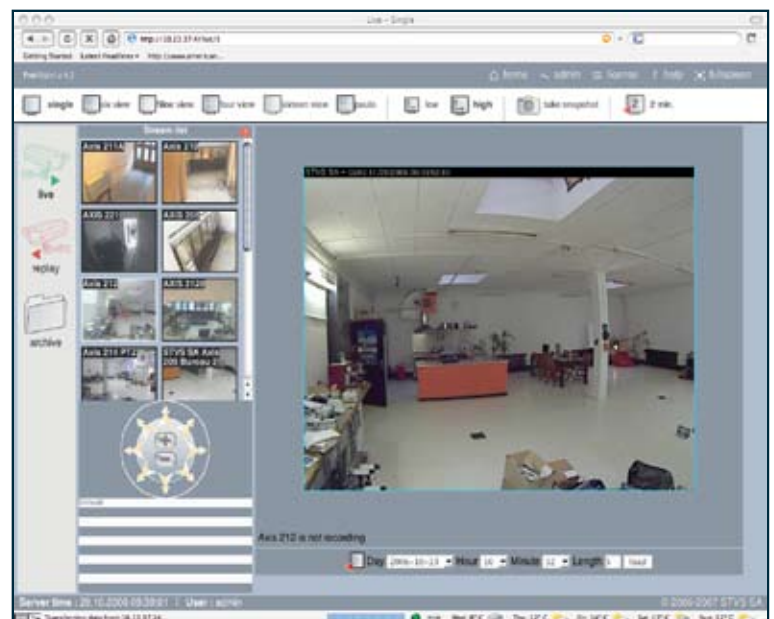
Le NVR 3200 vous offre des images de très **haute résolution** allant jusqu'à **3 Mégapixels**. La qualité n'est limitée que par le choix des caméras, car le NVR 3200 vous garantit une définition d'image sans aucune dégradation par rapport à l'image originale émise par la caméra.

Basé sur une architecture totalement ouverte et des standards mondialement utilisés, le NVR 3200 s'intègre facilement dans les réseaux existants, est compatible avec toutes les caméras réseaux et analogiques du marché.

Choisir un serveur d'enregistrement NVR 3200, c'est augmenter la sécurité des personnes et des biens tout en diminuant les coûts d'exploitation liés à la vidéosurveillance.



NVR 3200



Le serveur NVR 3200® est un produit développé par STVS SA / Suisse

* une heure d'enregistrement/caméra(640x480)/12fps = 1 Giga

Caractéristiques techniques

format vidéo	MPJPEG, MPEG 2, MPEG 4, THEORA
Compatibilité	Compatible avec toutes les caméras analogiques et réseaux du marché
Capacité d'enregistrement	320x240 jusqu'à 768 fps 640x480 jusqu'à 368 fps 1280x1024 jusqu'à 69 fps 2048x1536 jusqu'à 36 fps
Capacité de stockage	120 à 4 TB suivant les besoins du client 3 x Serial-ATA II, 3 Gb/s (300 MB/s) supporte le mirroring
Nombre de caméras	Jusqu'à 32 caméras en fonction du type et du format d'enregistrement égal à la résolution des caméras sans dégradation
Résolution	Egal à la résolution des caméras sans dégradation
Visualisation live	Possibilité de visualisation live de toute les caméras depuis le serveur directement ou via un PC ou un Mac connecté sur un LAN ou sur Internet. Possibilité de multicast RTP/RTSP
Séquencement	Plusieurs configurations possibles pour séquencer et visionner les sources vidéos
Audio	Enregistrement audio prévu pour le premier trimestre 2007
Gestion PTZ	Contrôle des caméras PTZ et dômes par connection directe sur les caméras
Types d'enregistrement	Enregistrement continu et/ou par notification HTTP des caméras / Axis video server et/ou par des appareils externes et/ou sur plages horaires définies. Cache pré et post alarme dans les caméras
Taux d'enregistrement des alarmes	Réglable jusqu'au max fps / résolution / qualité des caméras utilisées
Planification des enregistrements	Enregistrement peut être planifié pour chaque source video avec des fps / résolutions / qualités différentes
Enregistrement	24 / 24 h - déf. - détection de mouvement
Lecture des enregistrements	Les enregistrements sont accessibles depuis n'importe quel ordinateur connecté sur un LAN ou Internet grâce à Firefox et à des lecteurs multimédias libres tels que MPlayer ou VLC ou directement depuis le serveur
Lecture simultanée	Lecture simultanée des enregistrements pour toutes les sources vidéos Recherche par date et par événements et lieux

Export des enregistrements	Les enregistrements peuvent être téléchargés sur un PC distant
Recherche de clip vidéo	Recherche par date, par caméra ou par événement
Heure et date	Date et heure des caméras et du serveur sont synchronisés Possibilité de gérer différents fuseaux horaires
Sécurité	Plusieurs profils d'utilisateur avec accès par mot de passe. Possibilité de cryptage SSL
Alimentation	SilentX 350 Watt mini PSU with switch, supports 110/240V EMI certified: FCC, CE, BSMI; Safety certified: UL, TÜV, CB
Processeurs et mémoire	IEEE1394 Firewire & USB 2.0 up 400Mb/s 2 cartes réseau 10 / 100 / 1.000 MBit/s RS 232 pour le UPS (uninterruptible power supply) 2 Dual core xeon CPU: P4 3.0-3.8 Ghz HT 1066, 800. 4 MB cache RAM: 2-8 GB FBDIM 667 MHZ
Langue supportée	Anglais, (UTF8 support)
Spécification minimum pour accès via le navigateur	Pentium 4 ou Apple G4. 512 MB RAM. OS: Windows, OSX, GNU/Linux Logiciel: internet explorer 6.x (prévu au le 2ème trimestre 2007) ou Firefox
Protocoles supportés	HTTPS, HTTP, SMTP, DHCP, ARP, DNS, NTP, RTP, RTSP, TCP, UDP
Approbations	This device is classed as a technical information equipment (ITE) in class B and is intended for use in living room and office. The CE-mark approves the conformity by the EU-guidelines: - EMV-guideline 89/336/EWG electromagnetic tolerance - LVD-guideline 73/23/EWG use of electric devices within certain voltage-limits
Dimensions	3 U / 19"



NVR 3200

